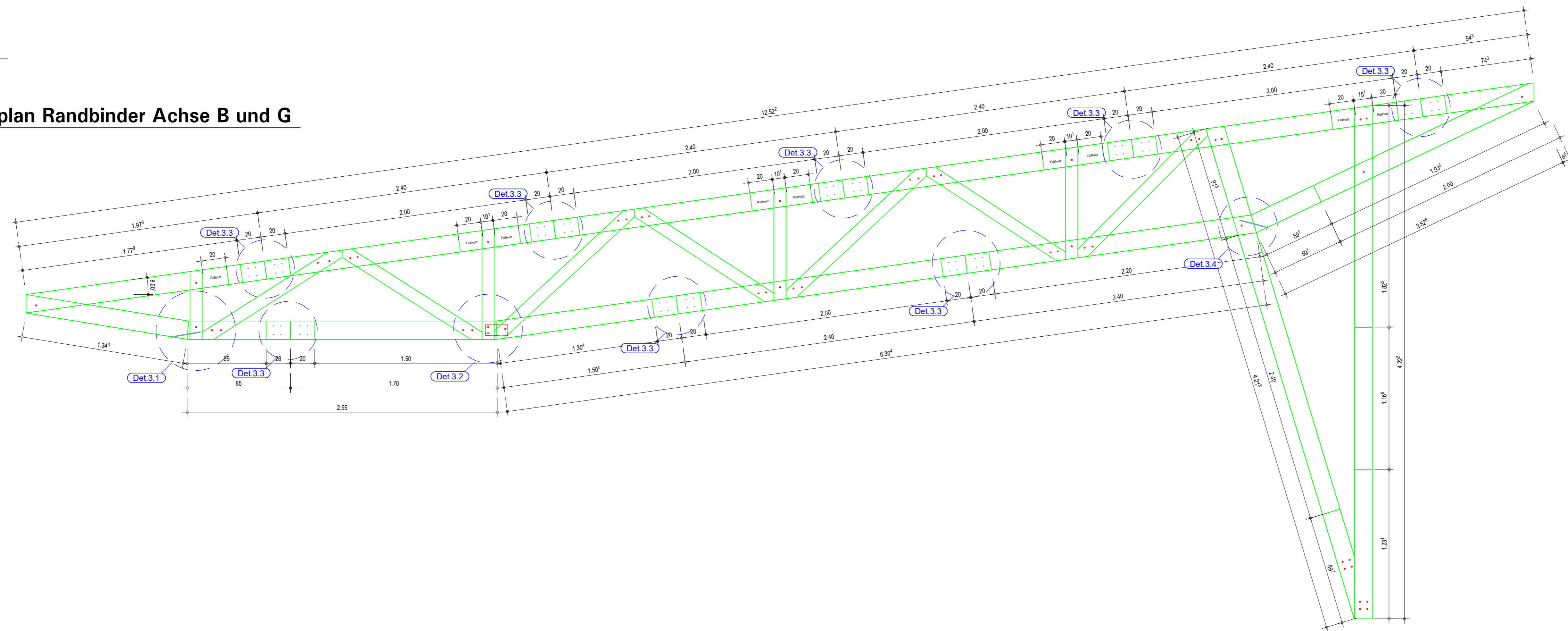


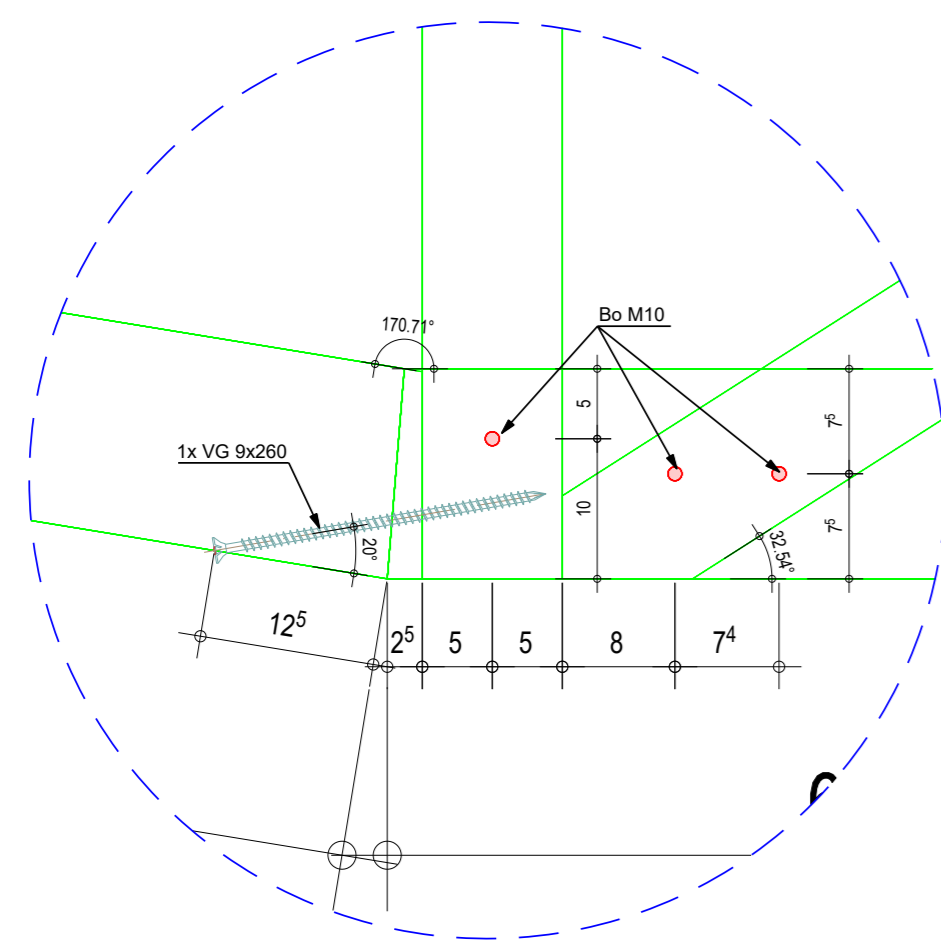
Aula

Abbundplan Randbinder Achse B und G

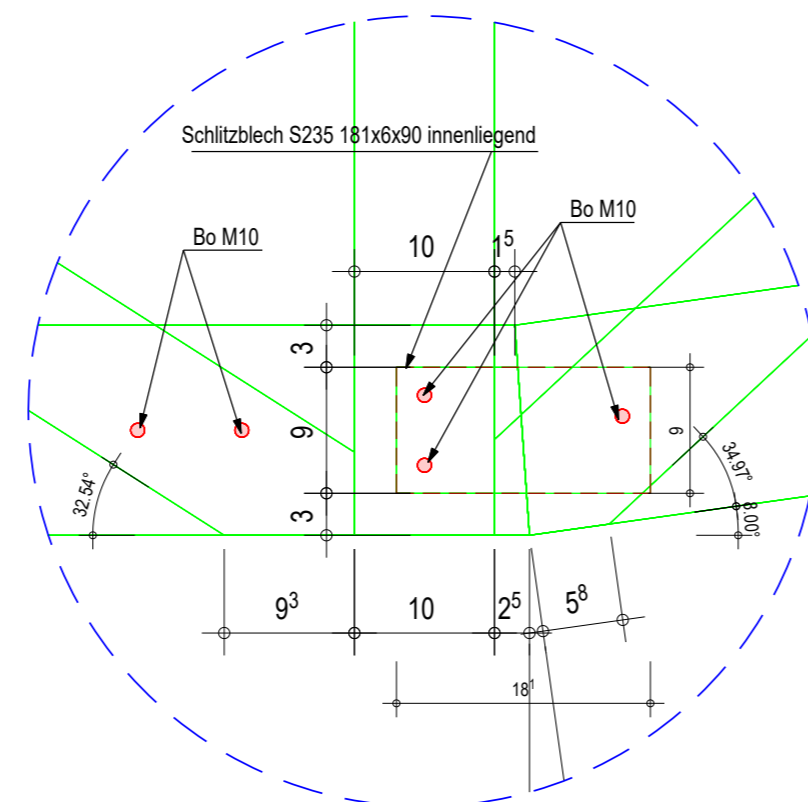
M 1:20



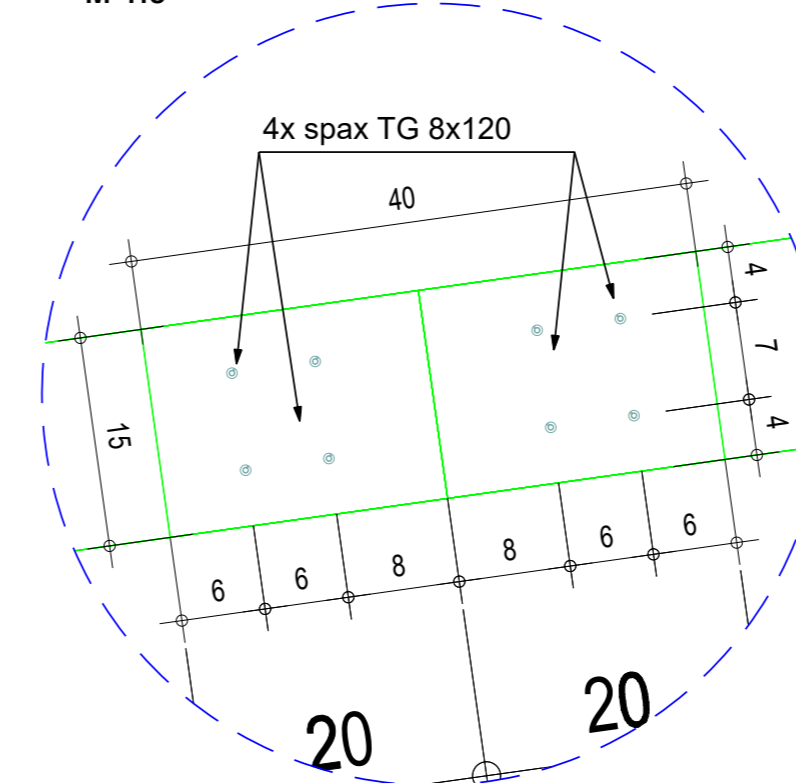
Detail 3.1: Anschluss Strebe
M 1:5



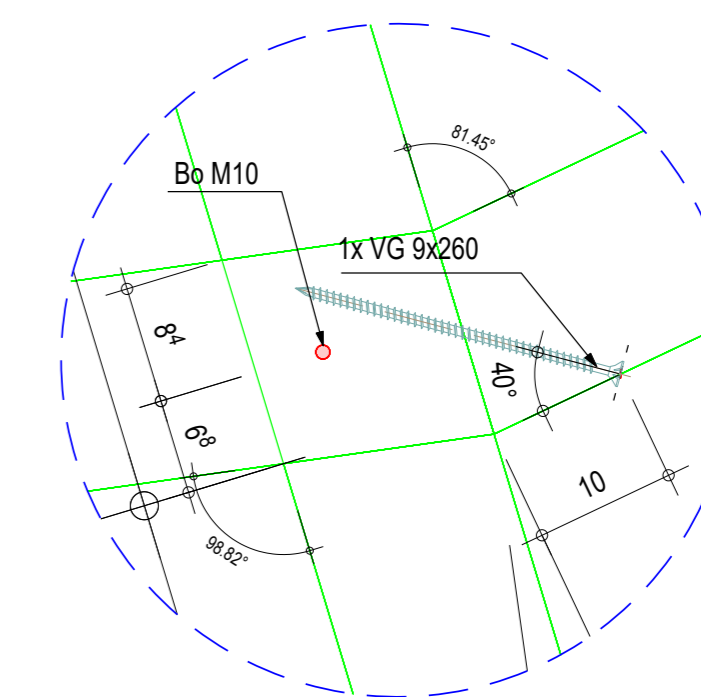
Detail 3.2: Anschluss Untergurt
M 1:5



Detail 3.3: Laschenstoß
M 1:5



Detail 3.4: Anschluss Strebe
M 1:5



- Dreitellige Bauteile sind alle 30 cm mit Spax TG 8,0x120 um 5 cm versetzt zu verschrauben, Hirnholzabstände (8cm) sind zu beachten!
- Anschluss Koppelpfetten-Binder mit Spax TG 6,0x240
- Anschluss Binder-Ringbalken mit VGS 9,0x260 (vorgebohrt Ø7mm)

Planinhalt:		
Abbundplan Randbinder Achse B und G		
drawn: Master Studio University Munich Design Studio Karlheinz 80333 München	date: 24.01.2020	scale: M 1:20 M 1:5
Project: Centre Cultural y Ecologico new construction of a cultural centre second phase of construction, Santa Catarina, Oaxaca, Mexico	client: Campo Santa Catarina, Oaxaca	plan number: 276_A_dtr